

PODGÓRSKA 16D

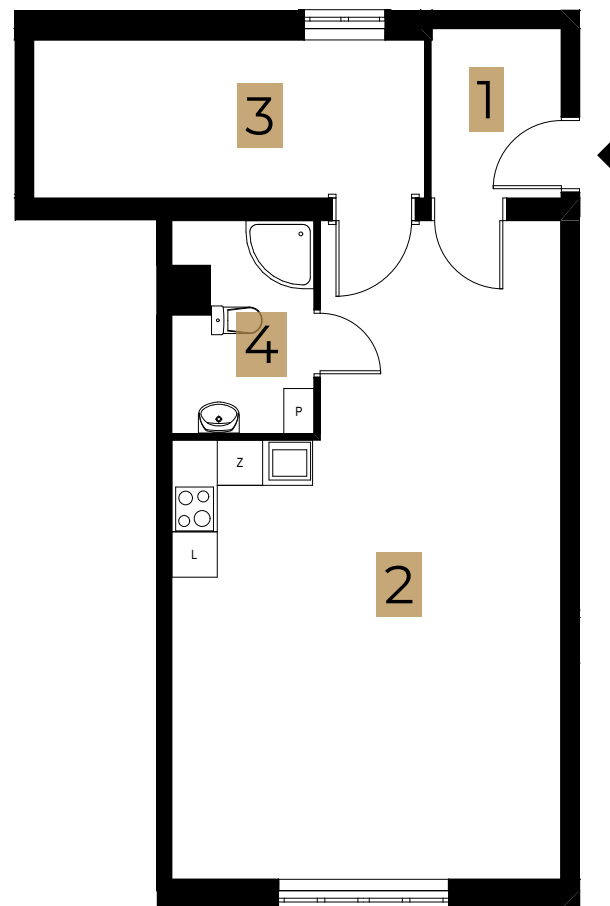


ul. Podgórska 16d, Toruń
dz. nr działki 63/3
obręb 66




M08 | B1 | 1 | 58,8 m²

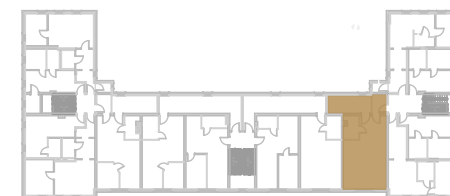
MIESZKANIE | BUDYNEK | POZIOM | POWIERZCHNIA

1 przedpokój	3,9
2 pokój+an.k.	39,1
3 pokój	10,8
4 łazienka	5,0



LEGENDA

-  WEJŚCIE DO MIESZKANIA
-  ŚCIANA DZIAŁOWA
-  ŚCIANA NOŚNA



Podgórska sp. z o.o. - ul.
Łamana 10, 05-510 Chyliczki

* Powierzchnię mieszkań liczono wg normy PN-ISO 9836 zgodnie z rozporządzeniem Ministra Rozwoju z dnia 11 września 2020 r. Karta lokalu służy wskazaniu położenia projektowanych pomieszczeń lokalu wrysowanych na podstawie projektu wykonawczego. W toku budowy mogą wystąpić niewielkie zmiany w stosunku do informacji zawartych w karcie katalogowe

PODGÓRSKA 16D
MIEJSCE NA TWOJĄ HISTORIĘ