

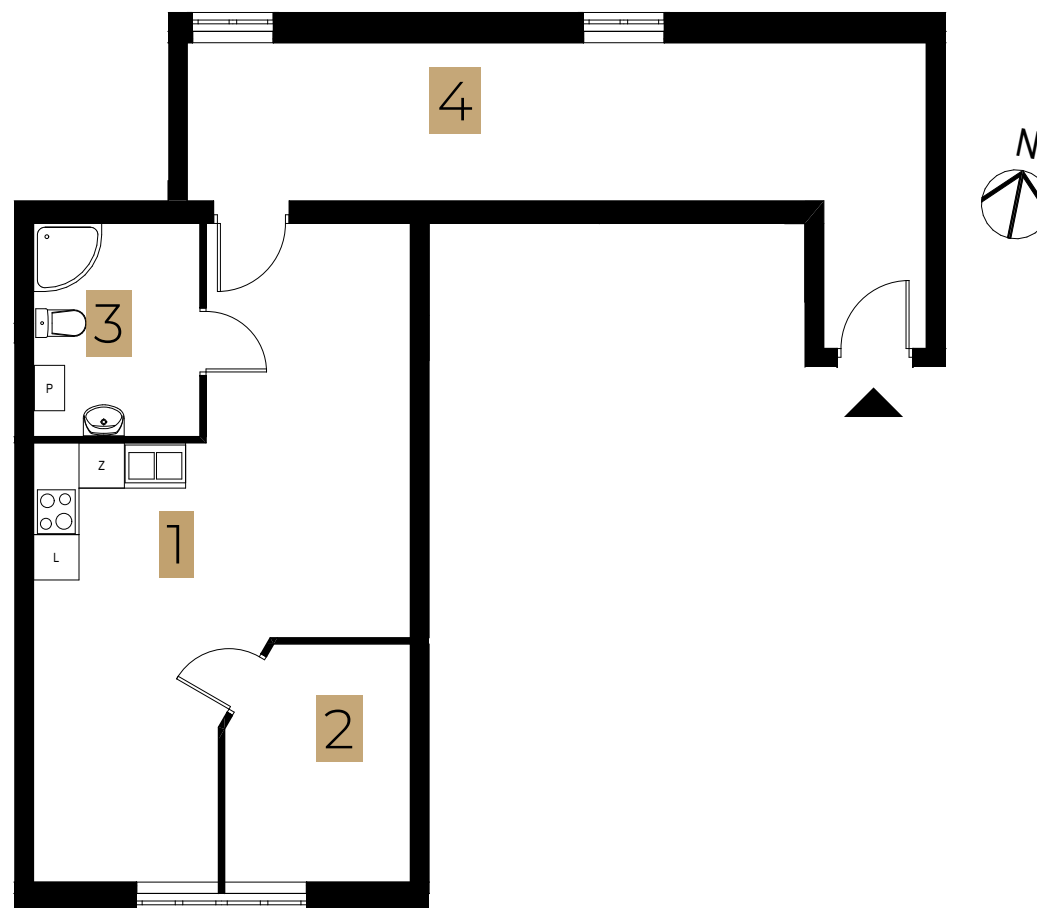
PODGÓRSKA 16D






ul. Podgórska 16d, Toruń
dz. nr działki 63/3
obręb 66

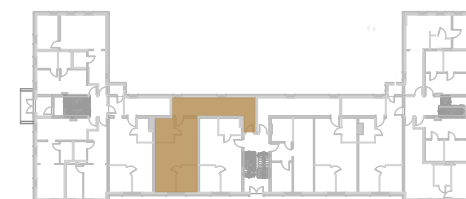
M17 | B1 | 0 | 65,7m²
MIESZKANIE | BUDYNEK | POZIOM | POWIERZCHNIA

1 pokój+an.k.	29,0
2 pokój	7,4
3 łazienka	6,2
4 przedpokój	23,1



LEGENDA

-  WEJŚCIE DO MIESZKANIA
-  ŚCIANA DZIAŁOWA
-  ŚCIANA NOŚNA



Podgórska sp. z o.o. - ul.
Łamana 10, 05-510 Chyliczki

* Powierzchnię mieszkań liczono wg normy PN-ISO 9836 zgodnie z rozporządzeniem Ministra Rozwoju z dnia 11 września 2020 r. Karta lokalu służy wskazaniu położenia projektowanych pomieszczeń lokalu wrysowanych na podstawie projektu wykonawczego. W toku budowy mogą wystąpić niewielkie zmiany w stosunku do informacji zawartych w karcie katalogowe

PODGÓRSKA 16D
MIEJSCE NA TWOJĄ HISTORIĘ