

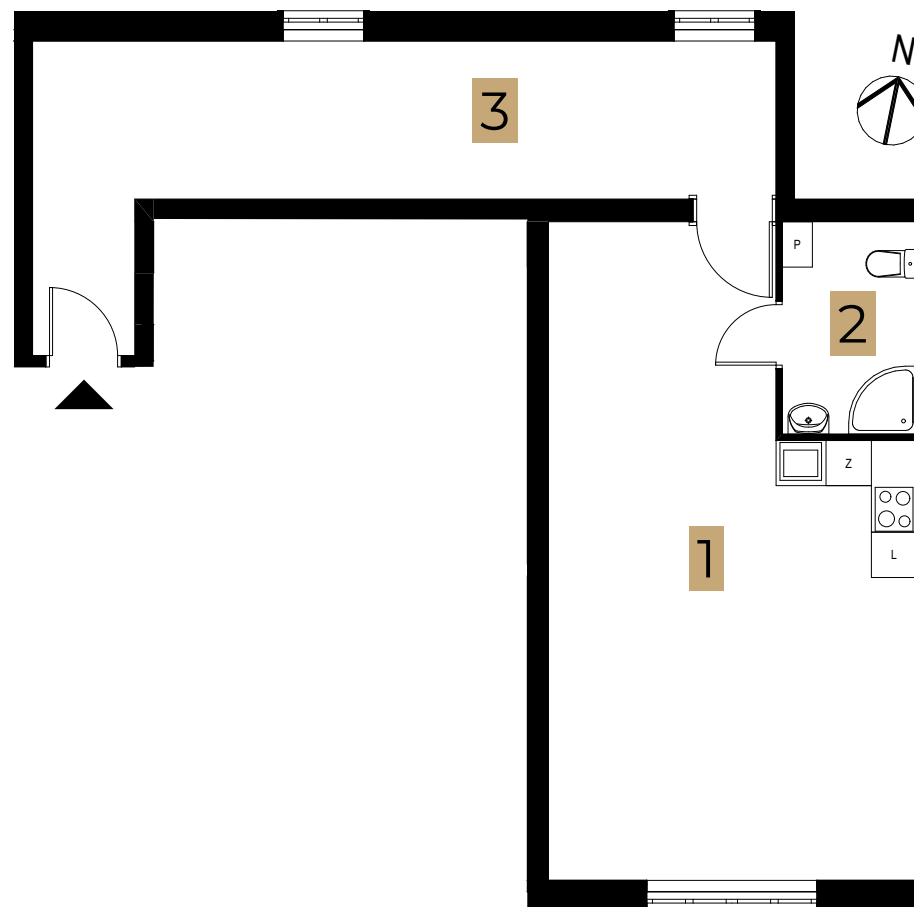
# PODGÓRSKA 16D



ul. Podgórska 16d, Toruń  
dz. nr działki 63/3  
obręb 66

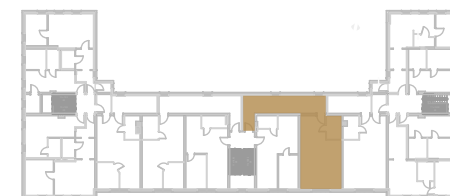
M20 | B1 | 1 | 65,5 m<sup>2</sup>  
MIESZKANIE | BUDYNEK | POZIOM | POWIERZCHNIA

|               |      |
|---------------|------|
| 1 pokój+an.k. | 37,1 |
| 2 łazienka    | 5,0  |
| 3 przedpokój  | 23,4 |



## LEGENDA

- ▲ WEJŚCIE DO MIESZKANIA
- ŚCIANA DZIAŁOWA
- ŚCIANA NOŚNA



Podgórska sp. z o.o. - ul.  
Łamana 10, 05-510 Chyliczki

\* Powierzchnię mieszkań liczono wg normy PN-ISO 9836 zgodnie z rozporządzeniem Ministra Rozwoju z dnia 11 września 2020 r. Karta lokalu służy wskazaniu położenia projektowanych pomieszczeń lokalu wrysowanych na podstawie projektu wykonawczego. W toku budowy mogą wystąpić niewielkie zmiany w stosunku do informacji zawartych w karcie katalogowe

PODGÓRSKA 16D  
MIEJSCE NA TWOJĄ HISTORIĘ