

PODGÓRSKA 16D

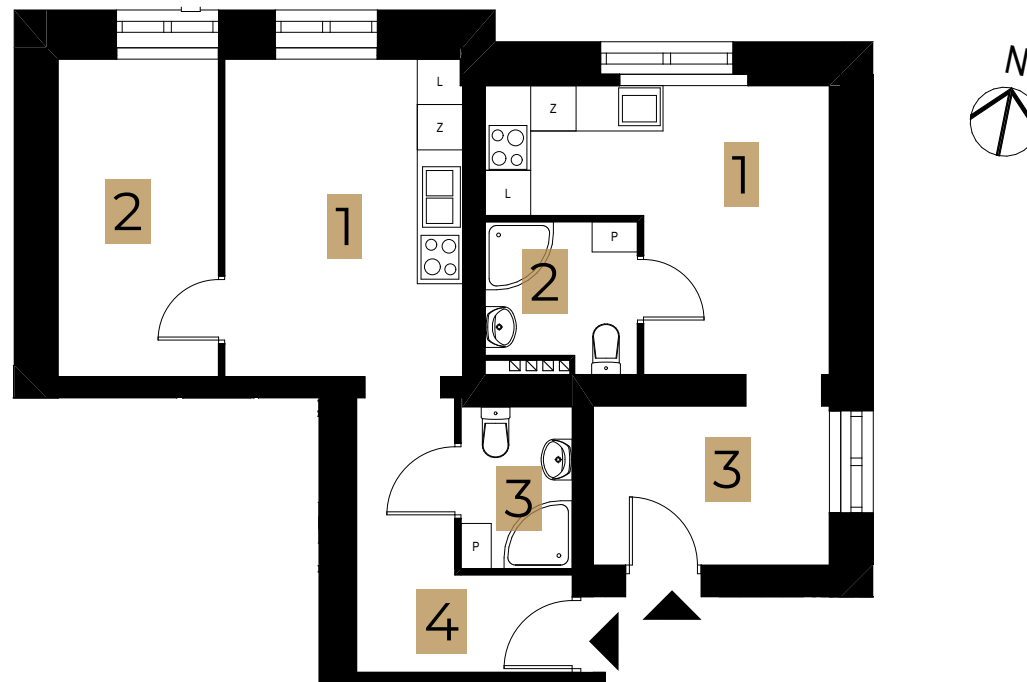


ul. Podgórska 16d, Toruń
dz. nr działki 63/3
obręb 66

M76,
M77 B3 0 57,6 m²
MIESZKANIE | BUDYNEK | POZIOM | POWIERZCHNIA

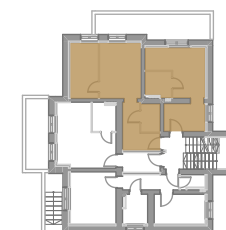
1 pokój+an.k.	13,8
2 pokój	8,3
3 łazienka	3,1
4 przedpokój	6,7

1 pokój+an.k.	13,0
2 łazienka	4,1
3 przedpokój	6,2



LEGENDA

- ▲ WEJŚCIE DO MIESZKANIA
- ŚCIANA DZIAŁOWA
- ŚCIANA NOŚNA



Podgórska sp. z o.o. - ul.
Łamana 10, 05-510 Chyliczki

* Powierzchnię mieszkań liczono wg normy PN-ISO 9836 zgodnie z rozporządzeniem Ministra Rozwoju z dnia 11 września 2020 r. Karta lokalu służy wskazaniu położenia projektowanych pomieszczeń lokalu rysowanych na podstawie projektu wykonawczego. W toku budowy mogą wystąpić niewielkie zmiany w stosunku do informacji zawartych w karcie katalogowe

PODGÓRSKA 16D
MIEJSCE NA TWOJĄ HISTORIĘ