

# PODGÓRSKA 16D

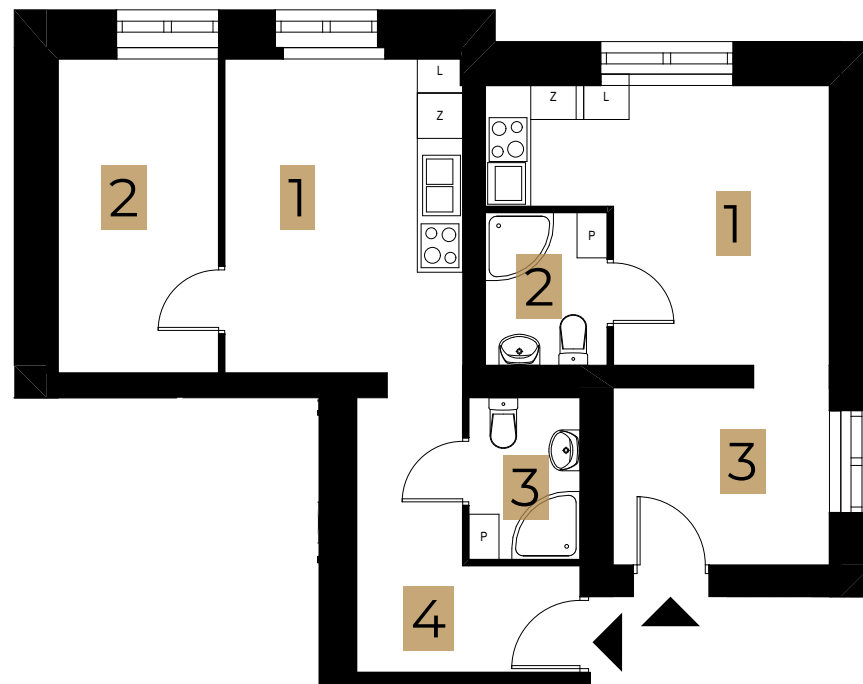


ul. Podgórska 16d, Toruń  
dz. nr działki 63/3  
obręb 66

M80,  
M81 | B3 | 1 | 55,3 m<sup>2</sup>  
MIESZKANIE | BUDYNEK | POZIOM | POWIERZCHNIA

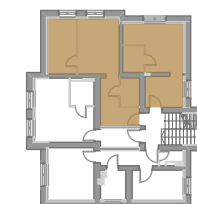
1 pokój+an.k.	13,0
2 pokój	8,8
3 łazienka	3,1
4 przedpokój	7,3

1 pokój+an.k.	13,3
2 łazienka	3,3
3 przedpokój	6,5



## LEGENDA

- WEJŚCIE DO MIESZKANIA
- ŚCIANA DZIAŁOWA
- ŚCIANA NOŚNA



Podgórska sp. z o.o. - ul.  
Łamana 10, 05-510 Chyliczki

\* Powierzchnię mieszkań liczono wg normy PN-ISO 9836 zgodnie z rozporządzeniem Ministra Rozwoju z dnia 11 września 2020 r. Karta lokalu służy wskazaniu położenia projektowanych pomieszczeń lokalu rysowanych na podstawie projektu wykonawczego. W toku budowy mogą wystąpić niewielkie zmiany w stosunku do informacji zawartych w karcie katalogowe

PODGÓRSKA 16D  
MIEJSCE NA TWOJĄ HISTORIĘ