

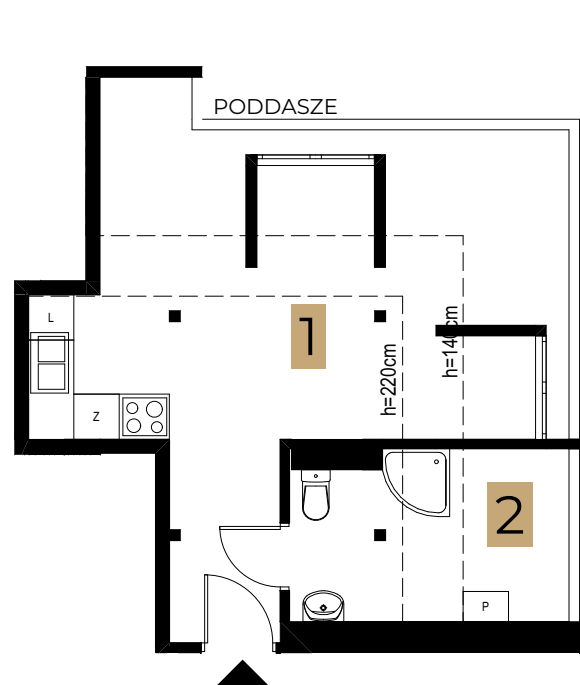
# PODGÓRSKA 16D



ul. Podgórska 16d, Toruń  
dz. nr działki 63/3  
obręb 66

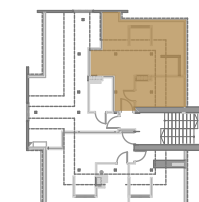
M84 | B3 | 2 | 25.0 m<sup>2</sup>  
MIESZKANIE | BUDYNEK | POZIOM | POWIERZCHNIA

1 pokój+an.k. 21,1  
2 łazienka 3,9



## LEGENDA

- ▲ WEJŚCIE DO MIESZKANIA
- ŚCIANA DZIAŁOWA
- ŚCIANA NOŚNA



Podgórska sp. z o.o. - ul.  
Łamana 10, 05-510 Chyliczki

\* Powierzchnię mieszkań liczono wg normy PN-ISO 9836 zgodnie z rozporządzeniem Ministra Rozwoju z dnia 11 września 2020 r. Karta lokalu służy wskazaniu położenia projektowanych pomieszczeń lokalu rysowanych na podstawie projektu wykonawczego. W toku budowy mogą wystąpić niewielkie zmiany w stosunku do informacji zawartych w karcie katalogowe

PODGÓRSKA 16D  
MIEJSCE NA TWOJĄ HISTORIĘ