

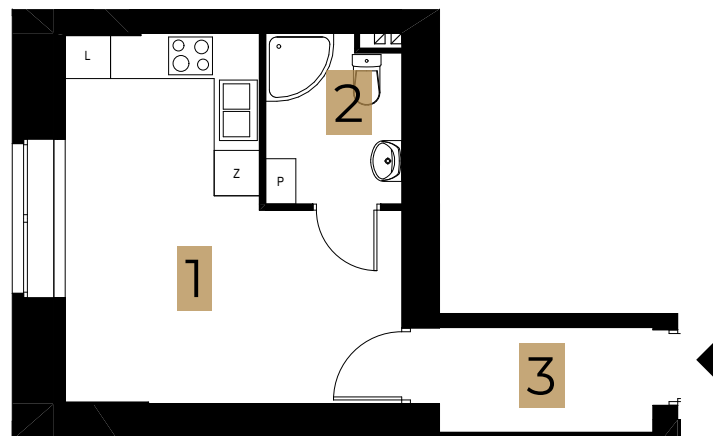
# PODGÓRSKA 16D



ul. Podgórska 16d, Toruń  
dz. nr działki 63/3  
obręb 66

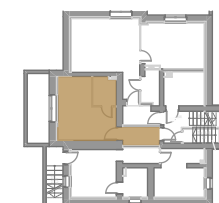
U2 | B3 | -1 | 25,2 m<sup>2</sup>  
MIESZKANIE | BUDYNEK | POZIOM | POWIERZCHNIA

1 pom. usługowe	17,4
2 wc	3,9
3 komunikacja	3,9



## LEGENDA

- ▲ WEJŚCIE DO MIESZKANIA
- ŚCIANA DZIAŁOWA
- ŚCIANA NOŚNA



Podgórska sp. z o.o. - ul.  
Łamana 10, 05-510 Chyliczki

\* Powierzchnię mieszkań liczono wg normy PN-ISO 9836 zgodnie z rozporządzeniem Ministra Rozwoju z dnia 11 września 2020 r. Karta lokalu służy wskazaniu położenia projektowanych pomieszczeń lokalu rysowanych na podstawie projektu wykonawczego. W toku budowy mogą wystąpić niewielkie zmiany w stosunku do informacji zawartych w karcie katalogowe

PODGÓRSKA 16D  
MIEJSCE NA TWOJĄ HISTORIĘ