

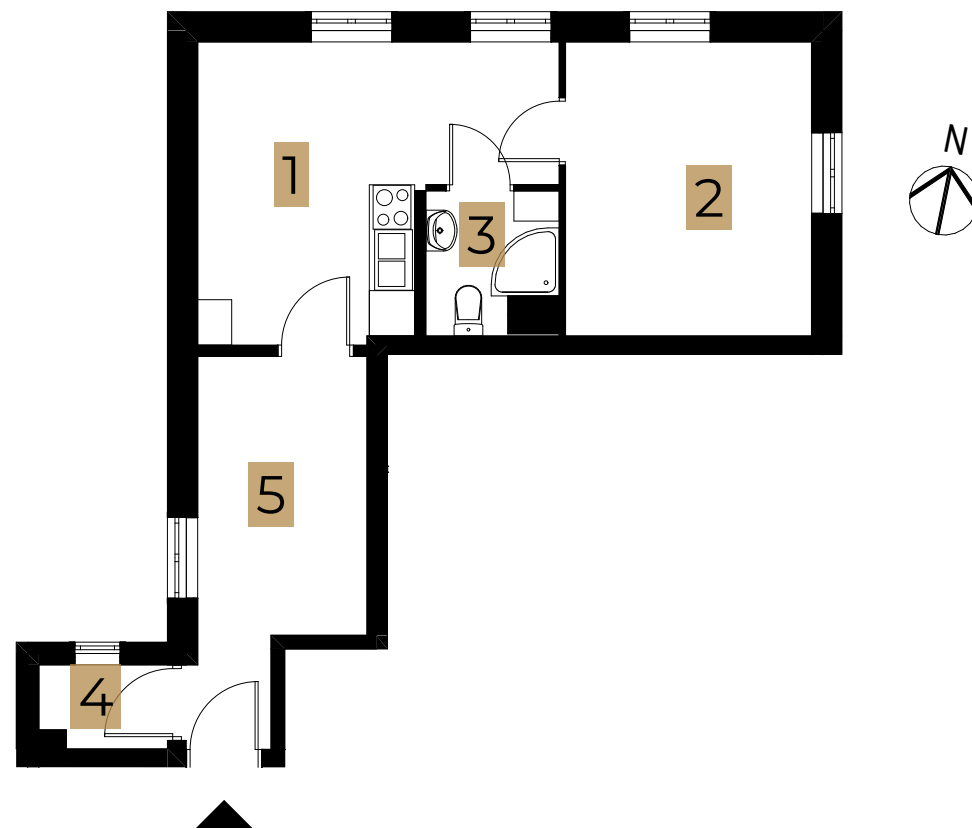
# PODGÓRSKA 16D






ul. Podgórska 16d, Toruń  
dz. nr działki 63/3  
obręb 66

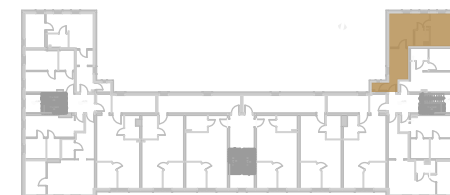
M43 | B2 | 1 | 42,4 m<sup>2</sup>  
MIESZKANIE | BUDYNEK | POZIOM | POWIERZCHNIA

1 pokój+an.k.	15,1
2 pokój	12,7
3 łazienka	2,8
4 garderoba	1,9
5 przedpokój	9,9



## LEGENDA

-  WEJŚCIE DO MIESZKANIA
-  ŚCIANA DZIAŁOWA
-  ŚCIANA NOŚNA



Podgórska sp. z o.o. - ul.  
Łamana 10, 05-510 Chyliczki

\* Powierzchnię mieszkań liczono wg normy PN-ISO 9836 zgodnie z rozporządzeniem Ministra Rozwoju z dnia 11 września 2020 r. Karta lokalu służy wskazaniu położenia projektowanych pomieszczeń lokalu wrysowanych na podstawie projektu wykonawczego. W toku budowy mogą wystąpić niewielkie zmiany w stosunku do informacji zawartych w karcie katalogowe

PODGÓRSKA 16D  
MIEJSCE NA TWOJĄ HISTORIĘ