

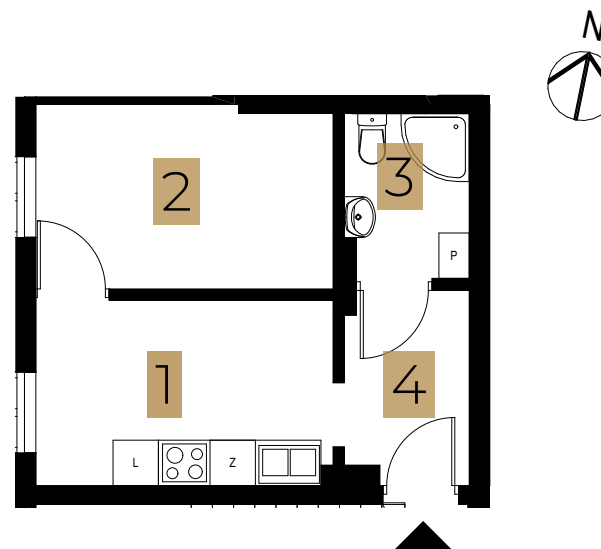
# PODGÓRSKA 16D



ul. Podgórska 16d, Toruń  
dz. nr działki 63/3  
obręb 66

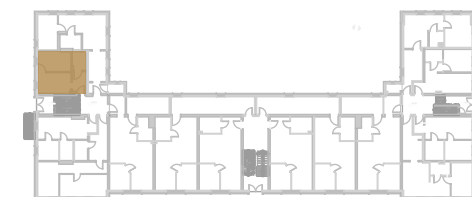
M59 | B2 | 0 | 26,6 m<sup>2</sup>  
MIESZKANIE | BUDYNEK | POZIOM | POWIERZCHNIA

|               |     |
|---------------|-----|
| 1 pokój+an.k. | 9,6 |
| 2 pokój       | 9,4 |
| 3 łazienka    | 3,5 |
| 4 przedpokój  | 4,1 |



## LEGENDA

- ▲ WEJŚCIE DO MIESZKANIA
- ŚCIANA DZIAŁOWA
- ŚCIANA NOŚNA



Podgórska sp. z o.o. - ul.  
Łamana 10, 05-510 Chyliczki

\* Powierzchnię mieszkań liczone wg normy PN-ISO 9836 zgodnie z rozporządzeniem Ministra Rozwoju z dnia 11 września 2020 r. Karta lokalu służy wskazaniu położenia projektowanych pomieszczeń lokalu wrysowanych na podstawie projektu wykonawczego. W toku budowy mogą wystąpić niewielkie zmiany w stosunku do informacji zawartych w karcie katalogowe

PODGÓRSKA 16D  
MIEJSCE NA TWOJĄ HISTORIĘ