

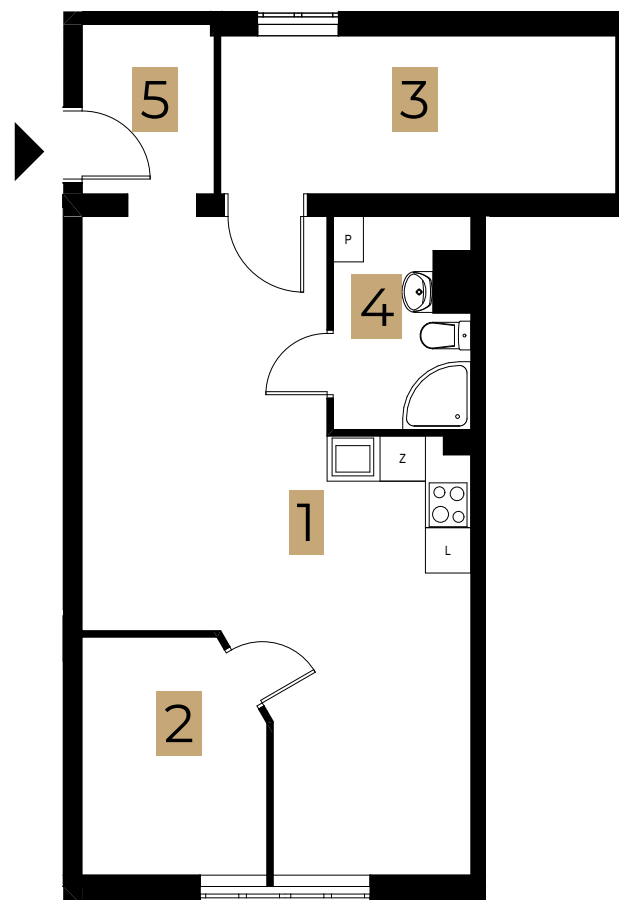
PODGÓRSKA 16D



ul. Podgórska 16d, Toruń
dz. nr działki 63/3
obręb 66

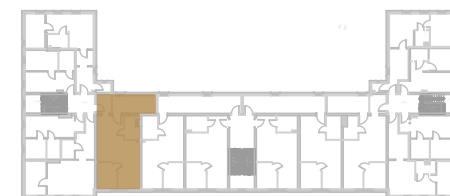
M66 | B2 | 1 | 58,3 m²
MIESZKANIE | BUDYNEK | POZIOM | POWIERZCHNIA

1 pokój+an.k.	31,5
2 pokój	7,3
3 pokój	10,9
4 łazienka	4,7
5 pokój+an.k.	3,9



LEGENDA

- ▲ WEJŚCIE DO MIESZKANIA
- ŚCIANA DZIAŁOWA
- ŚCIANA NOŚNA



Podgórska sp. z o.o. - ul.
Łamana 10, 05-510 Chyliczki

* Powierzchnię mieszkań liczono wg normy PN-ISO 9836 zgodnie z rozporządzeniem Ministra Rozwoju z dnia 11 września 2020 r. Karta lokalu służy wskazaniu położenia projektowanych pomieszczeń lokalu wrysowanych na podstawie projektu wykonawczego. W toku budowy mogą wystąpić niewielkie zmiany w stosunku do informacji zawartych w karcie katalogowe

PODGÓRSKA 16D
MIEJSCE NA TWOJĄ HISTORIĘ